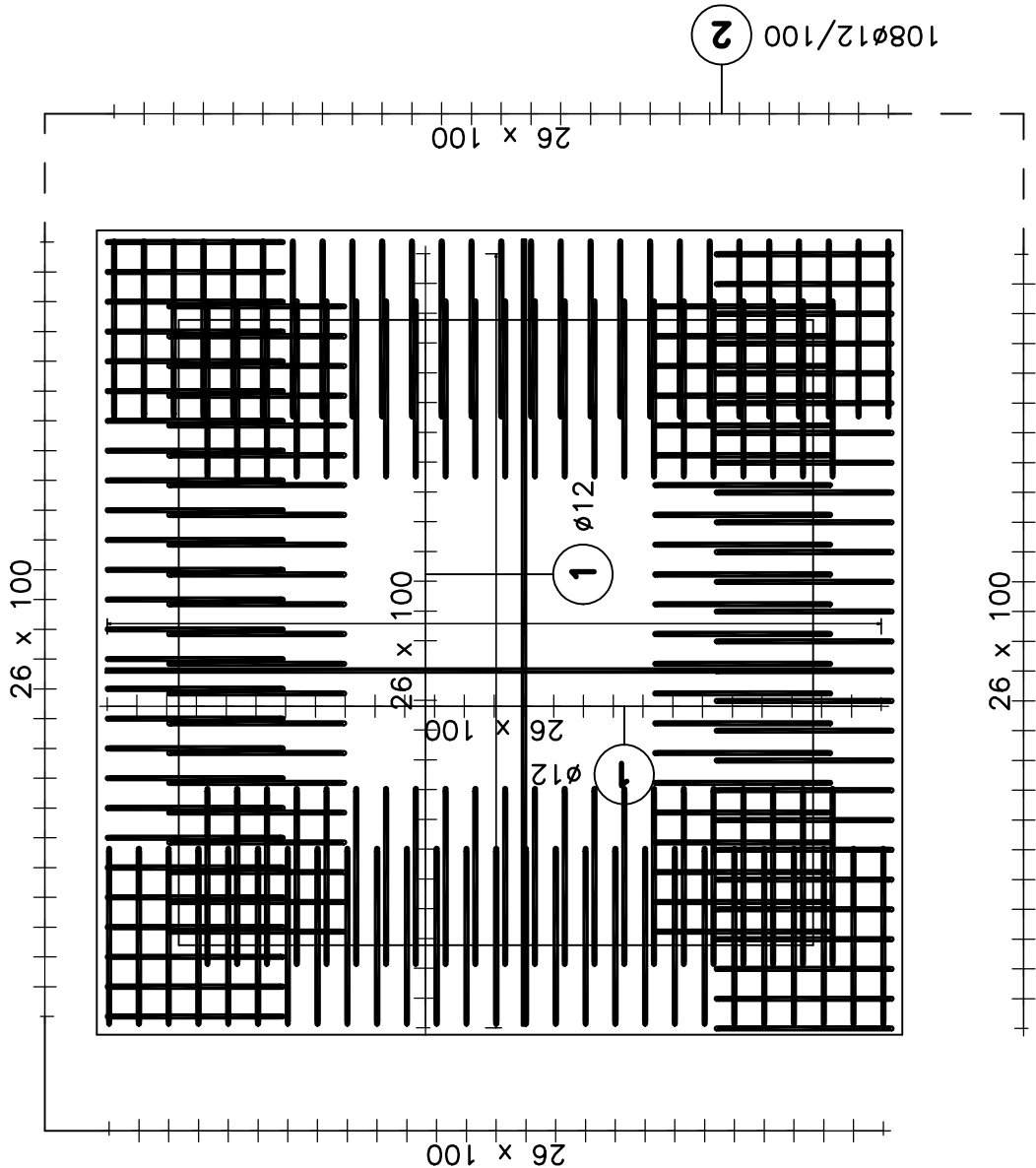
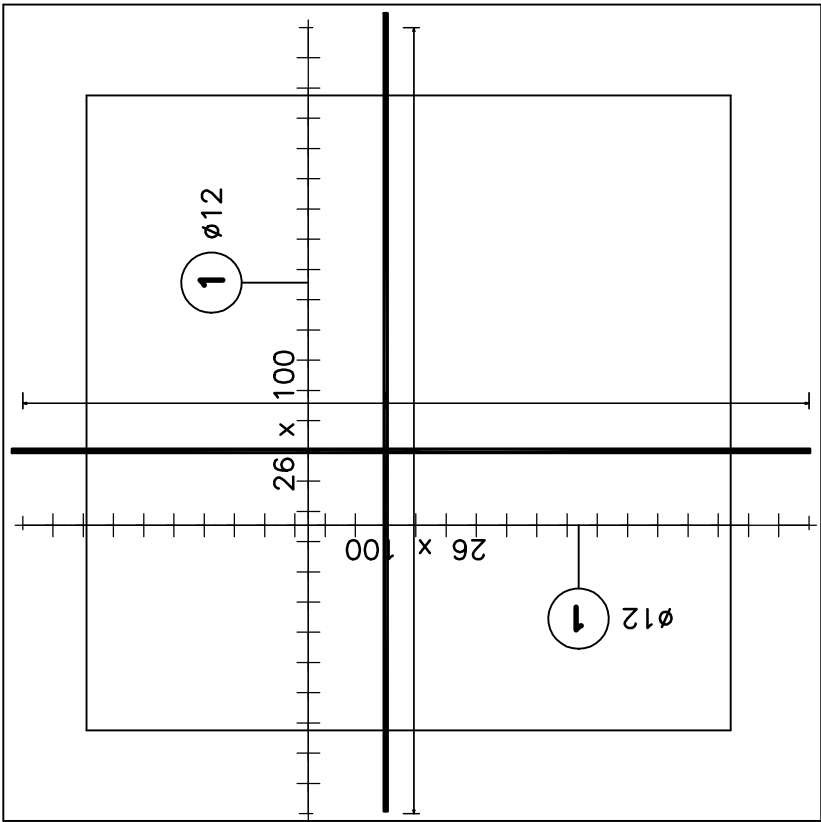


Výkres spodní výztuže desky D01:



Výkres horní výztuže desky D01:



Výkaz výztuže

Pol.	Ks	Třída oceli	Ø	Délka (m)	Hmotnost (kg)	Délka celkem (m)	Hmotnost celkem(kg)
1	108	R	12	2.640	2.34	285.120	253.19
2	196	R	12	1.495	1.33	293.020	260.20
Součet hmotností (kg):							513.39

Pozn.: - výztuž bude svařena popř. vyvázána
- krytí výztuže bude zajištěno plastovými distančníky
- beton bude proveden jako konstrukční a bude hutněn ponorným vibrátorem
- beton bude chráněn před slunečním zářením a bude ošetřován kropením po dobu 10-ti dnů po betonáži

Beton C30/37 XC2
Ocel B500B
Krytí 30 mm

	PROJEKČNÍ STATICKÝ KONSTRUKČNÍ ATELIÉR - TRIEN	TRIEŇ, s.r.o.	IČO: 272 732 29	DIČ: CZ 272 732 29
		Sídlo: Stadická 1527 413 01 Roudnice nad Labem	tel: 777 777 530 email: atelier.novak@seznam.cz web: www.trien.cz	

Vypracoval:	Kontroloval:	Schválil:
Petr Zahálka	Ing. Petr Novák	Ing. Petr Novák
Zadavatel:	Centrum 83, Poskytovatel sociálních služeb Václavkova 950, 293 01 Mladá Boleslav	
Akce:	Přístavba výtahu se stavebními úpravami pavilonů č.5 a 6, ul. Václavkova 950, Mladá Boleslav	
	Stupeň:	DPS
	Část:	slav. - konstr.
	Formát:	4xA4
	Datum:	08/2023
	Číslo přílohy:	D.1.2.c.8
	Měřítko:	1:25
Příloha:	Výkres výztuže desky D01	
	Číslo paré:	